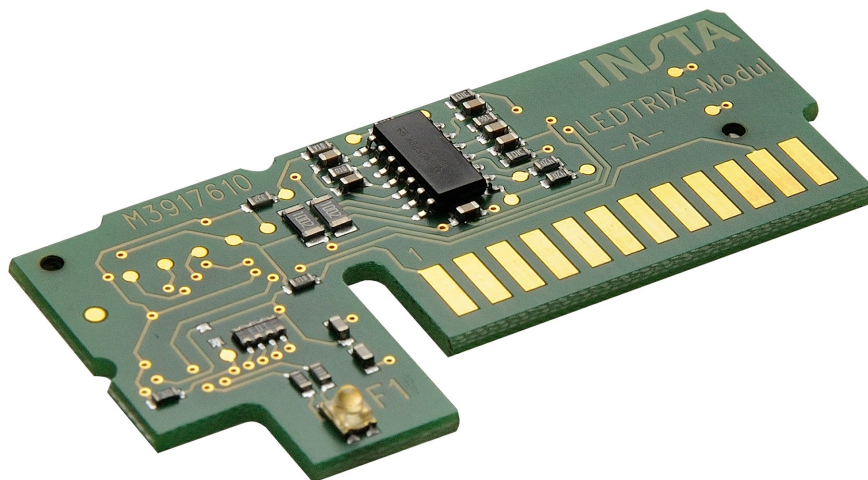


instalight Vario Schnittstellenmodul LEDTRIX

V2 FM LX 001

Schnittstellenmodul LEDTRIX



Produktmerkmale

- > Steuerung aller Bauformen (LEDLUX linear, LEDLUX prisma, LEDLUX plane) und Farbvarianten (TW, RGB, RGBW) von LEDLUX LX
- > Ermöglicht den Anschluss von zwei LEDTRIX Systemen mit je 60 Kanälen (Versorgung über externe Netzteile in den LEDTRIX Systemen mit max. 120 W pro Ausgang)

Technische Daten

Nennspannung	DC 28 V
Leistungsaufnahme	0,105 W
Verlegevorschrift	SELV

Schnittstelle	LEDTRIX
Bauform	SMD-Modul mit "Edge Connector"
Feldbus	2 x LEDTRIX mit je 60 Kanälen
Entfernung	100 m

